



# TRICKER

DESIGN  
WITH  
A  
TRICK

BY JOHANNES SEEBACHER

# WHY AND WHAT?

Da ich Grafikdesigner bin und als Hobby Zaubertricks sammle, habe ich mir vor ein paar Jahren gedacht, dass man diese beiden Dinge doch verbinden können muss. In meiner tagtäglichen Arbeit gibt es dazu aber nur selten Gelegenheit.

Deshalb habe ich damit begonnen, übliche Trickkarten spaßeshalber auf Visitenkarten zu übertragen.

In diesem Dokument findest du einen kleinen Auszug aus dieser Arbeit.

## DAS VERRÜCKTE PUZZLE



Ich habe hier einige verschiedene Designs bereitgestellt, da vielleicht nicht jeder mit meiner Visitenkarte arbeiten möchte.

1. Zerschneide das Puzzle nach den hellgrauen Linien
2. Setze es das Puzzle auf der Rückseite zusammen und lege daneben eine normale Karte als Referenz bereit.
3. Fordere deinen Zuseher nun auf das Puzzle auf der Vorderseite zusammen zu bauen.



- 1 Das ist eine normale Karte, die als Referenz dient. Sie wird die Illusion vollkommen machen.
- 2 Bei diesem Puzzle werden aus 4 Teilen auf der Rückseite plötzlich 5 Teile auf der Vorderseite. <https://trixtaa.com/puzzle1>
- 3 Das ist das zusätzliche Teil des ersten Puzzles.
- 4 Bei diesem Puzzle werden ebenfalls aus 4 Teilen 5 - aber das Teil ist doch etwas kleiner. <https://trixtaa.com/puzzle2>
- 5 Das ist die sogenannte Hyper-Card. Drei Schnitte reichen um ein anscheinend unmögliches Objekt zu erzeugen.

Stell die Skulptur auf den Tisch und lege eine normale Karte bereit. Der Zuseher soll nun die Skulptur nachbauen ohne das Original anzugreifen.

<https://trixtaa.com/hyper>

**Tipp:** Wenn der doppelseitige Druck nicht genau ist, kratze die Außenkanten der Karten mit einem scharfen Messer oder eine Schere etwas ab und die Illusion wird wieder perfekt.

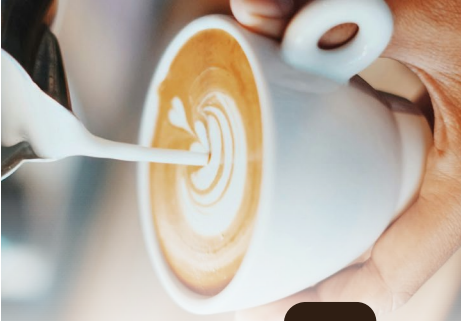








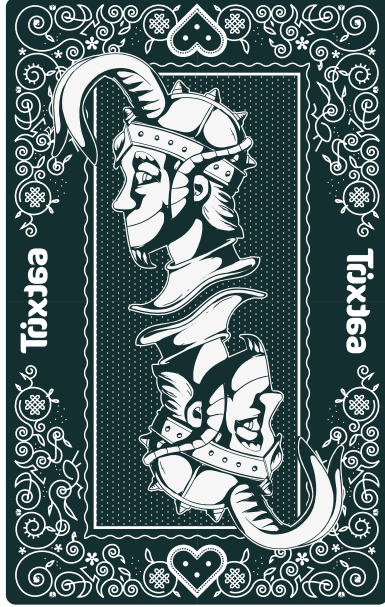
© egomanie.com / trixtaa.com



© egomanie.com / trixtaa.com

**Trixtaa**  
 DESIGN WITH A TRICK  
 instagram.com/thetrixtaa  
 facebook.com/thetrixtaa  
 www.egomanie.com

© egomanie.com

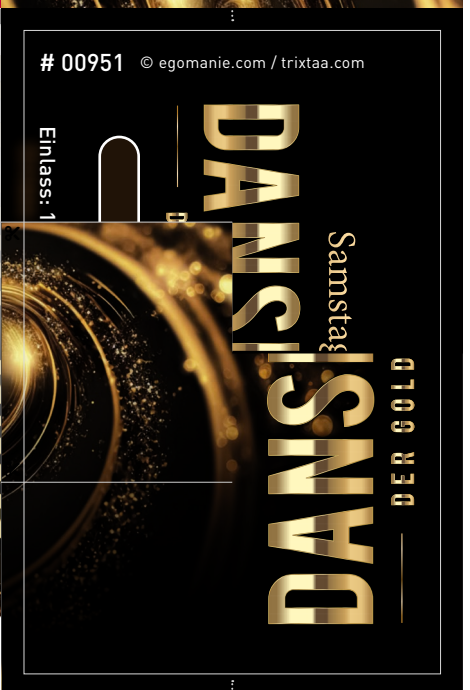
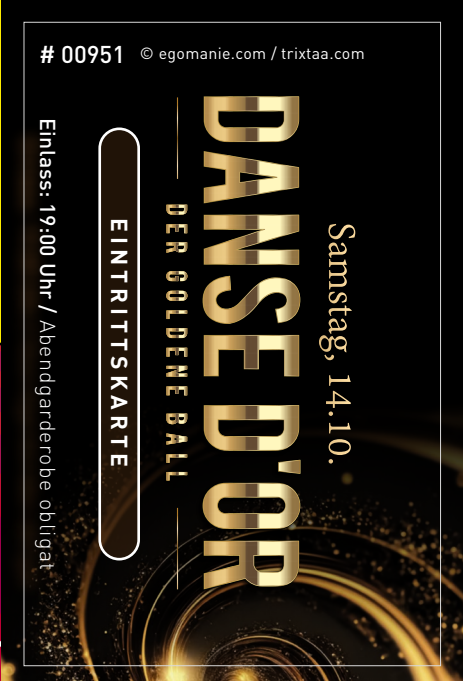


© egomanie.com / trixtaa.com

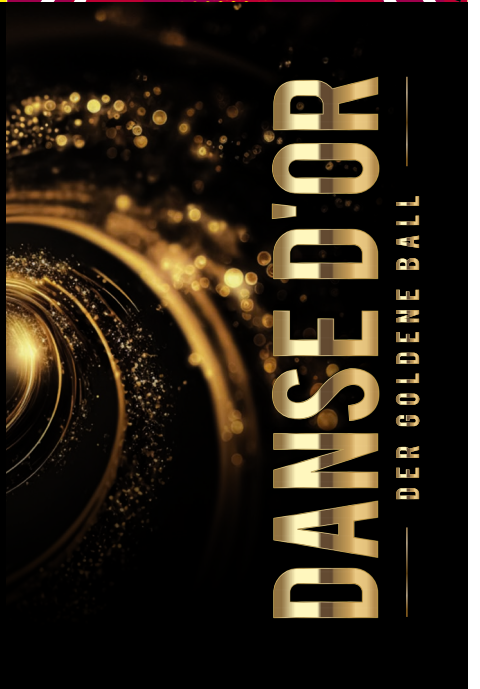
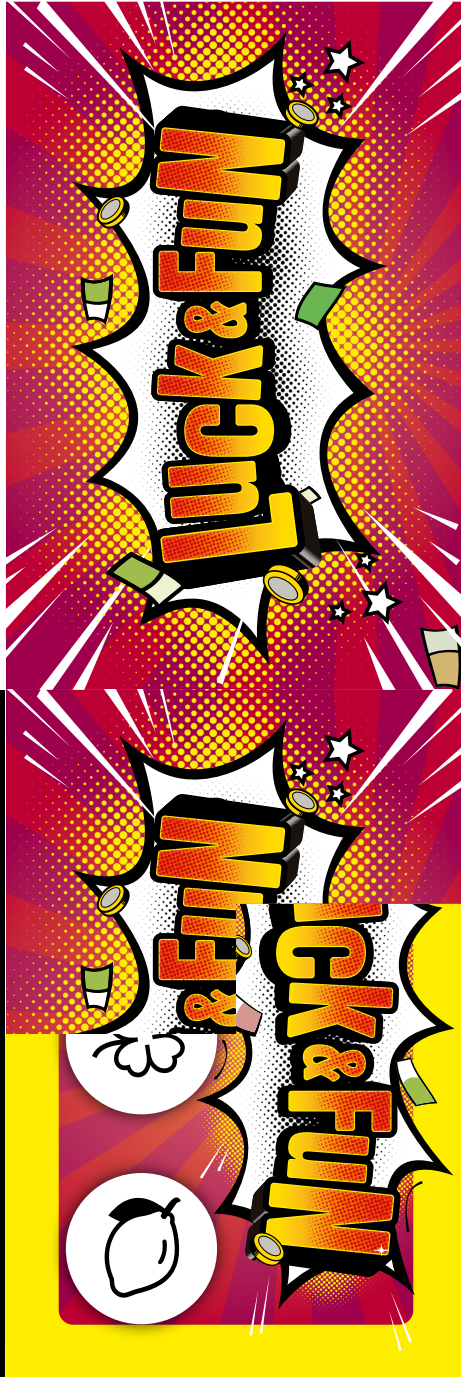




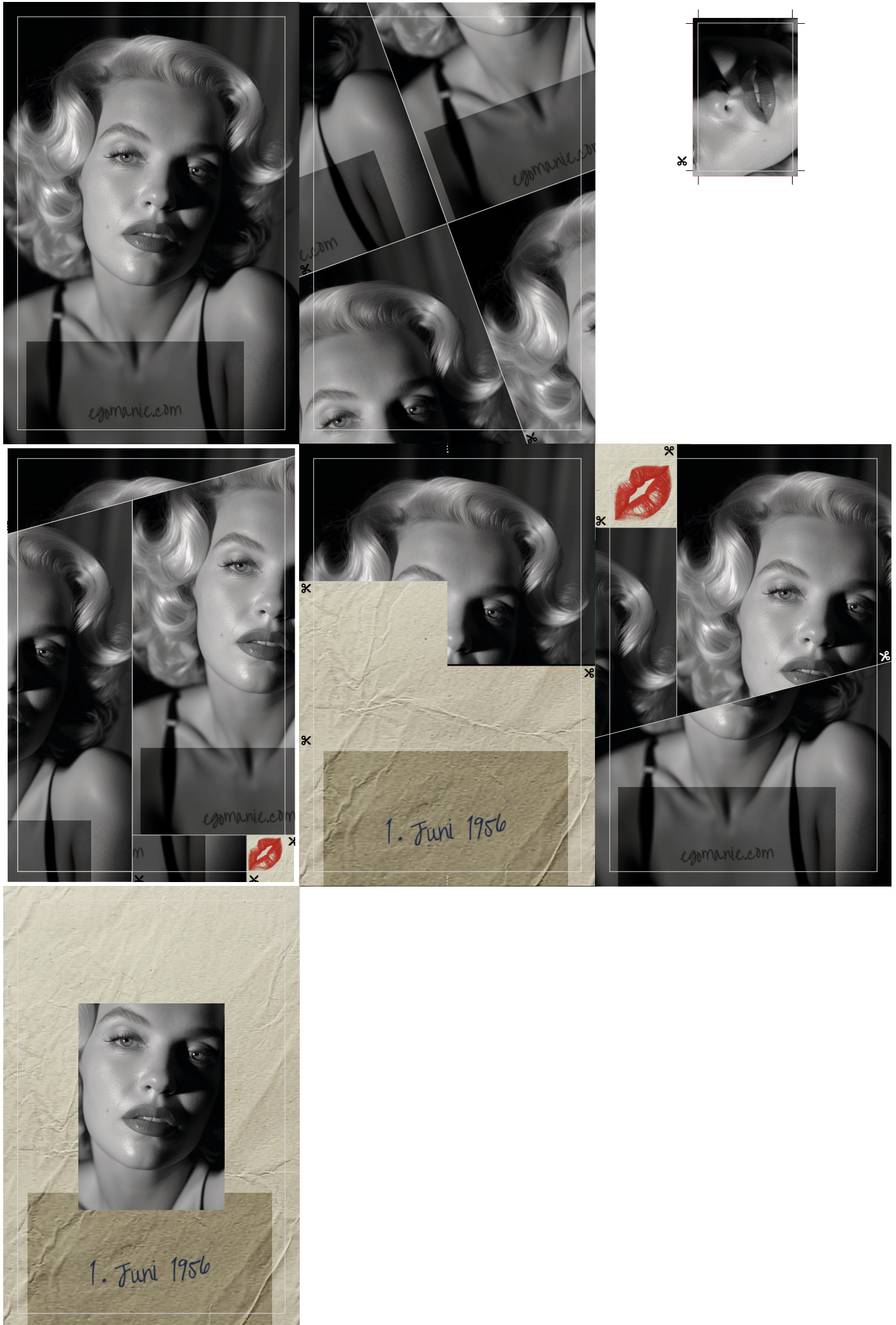
Vorderseiten - hier sollte geschnitten werden.



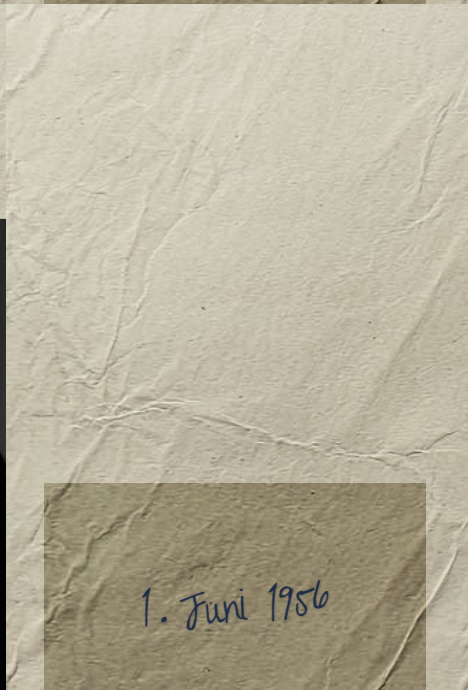
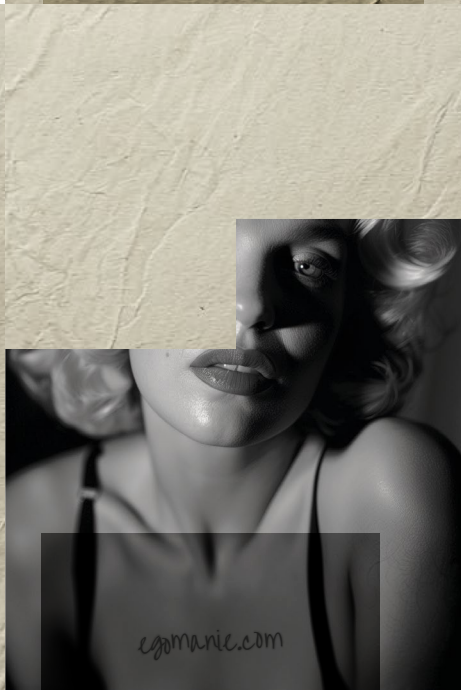
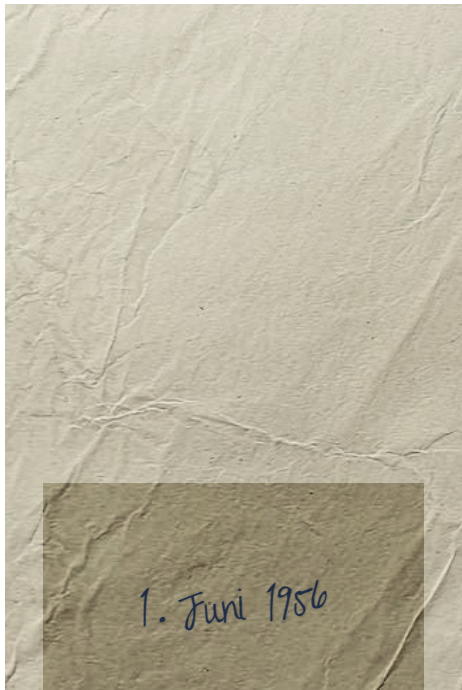
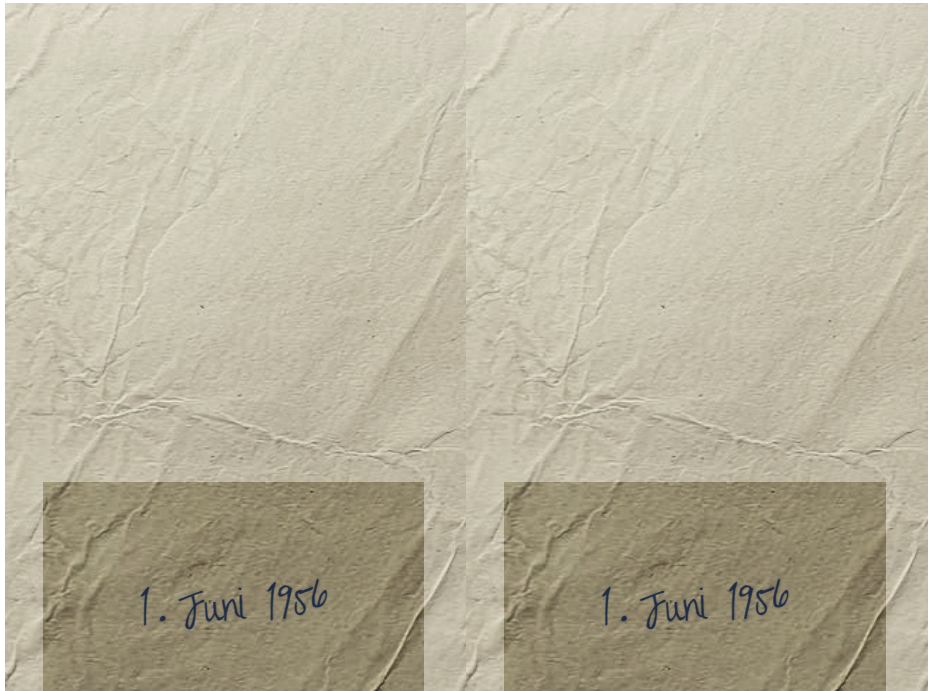
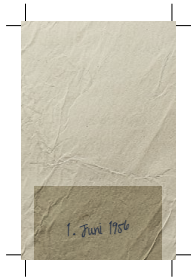




Vorderseiten - hier sollte geschnitten werden.









# Trix16a

DESIGN  
WITH  
A  
TRICK

BY JOHANNES SEEBACHER

